

Pour qui ?

Les **Lieux d'Accueil Parents Enfants (LAPE)** s'adressent aux futurs parents et aux parents ayant un enfant de moins de 3 ans (6 ans dans certains lieux).

Pourquoi ?

Les **Lieux d'Accueil Parents Enfants** sont des espaces chaleureux et conviviaux où l'on peut :

- rencontrer d'autres parents et d'autres enfants,
- échanger,
- s'informer,
- se poser,
- jouer ensemble,
- préparer l'entrée à l'école.

Comment ?

Cet accueil parents enfants se fait sans rendez-vous et sans contrainte. On y vient quand on veut, on y reste le temps qu'on veut !

La participation est anonyme et gratuite.

Où ?

Retrouvez la liste complète et toutes les informations utiles sur le www.mon-enfant.fr



Tous les LAPE

16 Lieux d'Accueil Parents Enfants sur 17 sites dans les Vosges :

Bruyères : 03 29 50 52 66

Charmes : 03 29 38 13 08

Contrexéville : 06 43 07 48 32

Cornimont : 06 42 34 45 99

Darney : 03 29 08 07 11

Epinal - Cs Bitola : 03 29 35 14 38

Epinal - Cs La Vierge : 03 29 64 03 03

Epinal - Cs Denise Louis : 03 29 34 12 12

Golbey - Cs Louise Michel : 03 29 34 60 85

La Bresse : 06 42 34 45 99

Neufchâteau : 03 29 94 02 84

Rambervillers : 03 29 65 06 74

Remiremont : 03 29 62 25 45

Saint-Dié-des Vosges - Maison de l'enfance : 03 29 56 28 61

Saint-Dié-des Vosges - Cs St-Roch : 03 29 55 28 20

Vittel : 03 29 08 02 33

Xertigny : 03 29 30 37 10

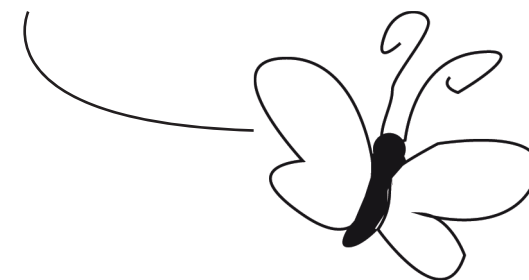


Cs : Centre social

Retrouvez la liste complète et toutes les informations utiles sur le www.mon-enfant.fr

Conception Caf des Vosges - octobre 2015 - Mai/mars 2017 - Ne pas jeter sur la voie publique

Les LAPE des VOSGES



vous invitent au sein des Lieux d'Accueil Parents - Enfants

Anonyme et gratuit

Pour les enfants
et leurs parents

Convivialité

Se ressourcer

Partager

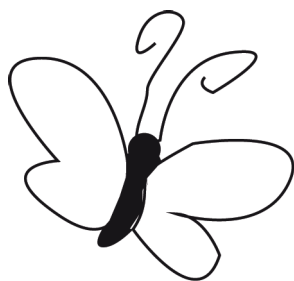
Echanger

Jouer

Rencontrer

Les LAPE des VOSGES

« On y vient quand on veut,
on y reste le temps qu'on veut ! »



*Futurs Parents ou Parents, ou
membre du cercle familial,
vous avez un enfant de moins
de 6 ans...*

*Les Lieux d'Accueil Parents-
Enfants vous permettent :*

- *de rencontrer d'autres parents tout en offrant un espace de découverte aux jeunes enfants,*
- *de découvrir votre enfant avec les autres et de jouer avec lui,*
- *de faciliter l'entrée dans d'autres structures d'accueil et à l'école,*
- *d'échanger sur son expérience de parent et être écouté.*

