



Unité territoriale : Ouest

centre d'exploitation de : Neufchâteau

## Emplacement N° 1-1

Commune : Liffol le grand

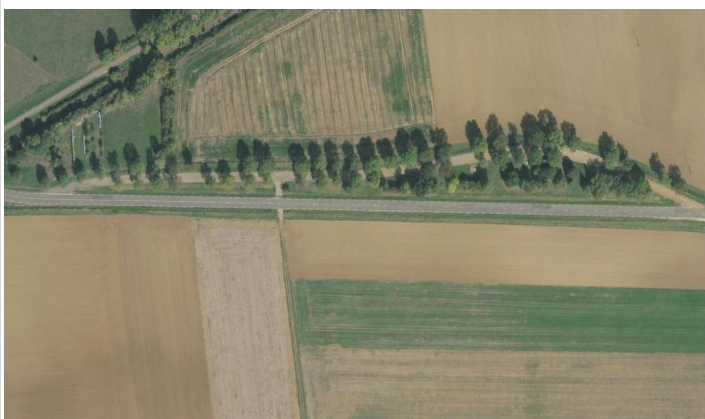
RD: 674

PR: 4+00

### 1 / Localisation



### 2 / Vue en plan



### 3 / Vue de l'emplacement



### 4 / Descriptif

Situation de l'emplacement : Aire de stationnement

Surface de l'emplacement : 15m<sup>2</sup>

Nature du revêtement : Enrobé

Autre emplacement mis à disposition sur la zone : Oui 2

Eclairage public :

Oui  Non

Observation(s) :



## Fiche d'occupation saisonnière du Domaine Public Départemental

Unité territoriale : Ouest

centre d'exploitation de : Neufchateau

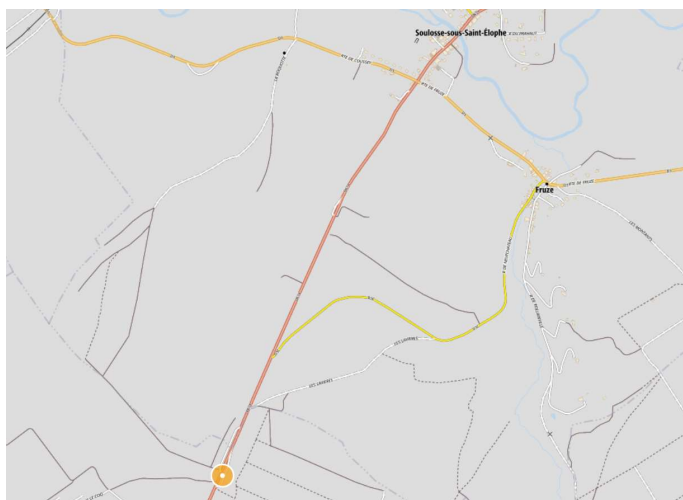
### Emplacement N° 1-2

Commune : Neufchateau

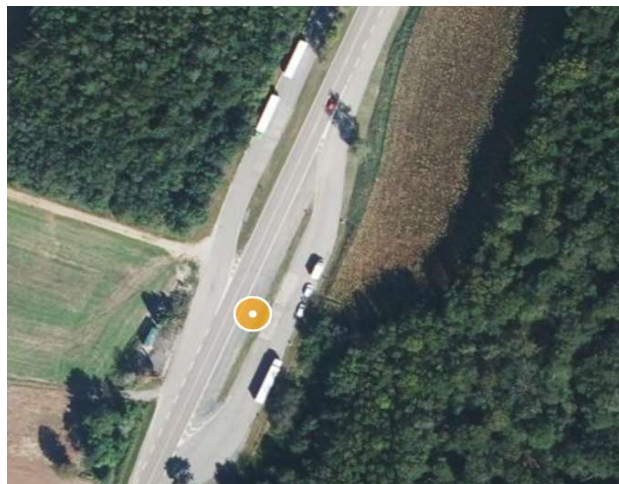
RD: 674

PR: 16+825

#### 1 / Localisation



#### 2 / Vue en plan



#### 3 / Vue de l'emplacement



#### 4 / Descriptif

Situation de l'emplacement : Aire de stationnement

Surface de l'emplacement : 15m<sup>2</sup>

Nature du revêtement : Enrobé

Autre emplacement mis à disposition sur la zone : Non

Eclairage public :

Oui  Non

Observation(s) :





Unité territoriale : Centre

centre d'exploitation de : Epinal

## Emplacement N° 2-1

Commune : Uxegney

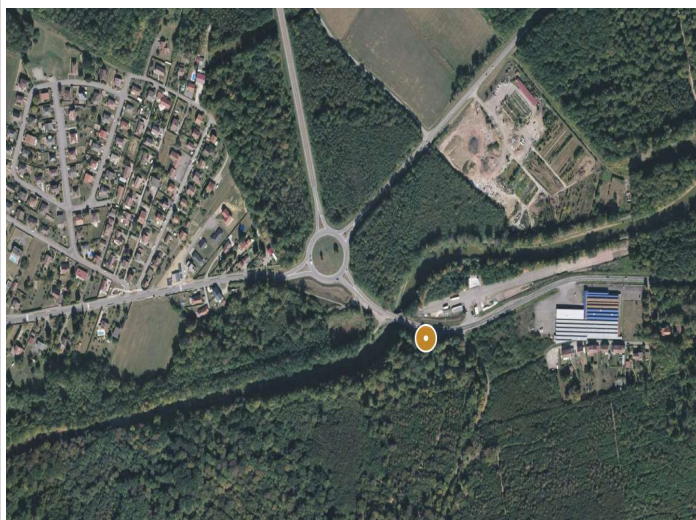
RD: 166

PR: 69+860

### 1 / Localisation



### 2 / Vue en plan



### 3 / Vue de l'emplacement



### 4 / Descriptif

Situation de l'emplacement : Délaissé

Surface de l'emplacement : 15m<sup>2</sup>

Nature du revêtement : Enrobé

Autre emplacement mis à disposition sur la zone : Non

Eclairage public :

Oui  Non

Observation(s) :



Unité territoriale : Est

centre d'exploitation de : St Dié des Vosges

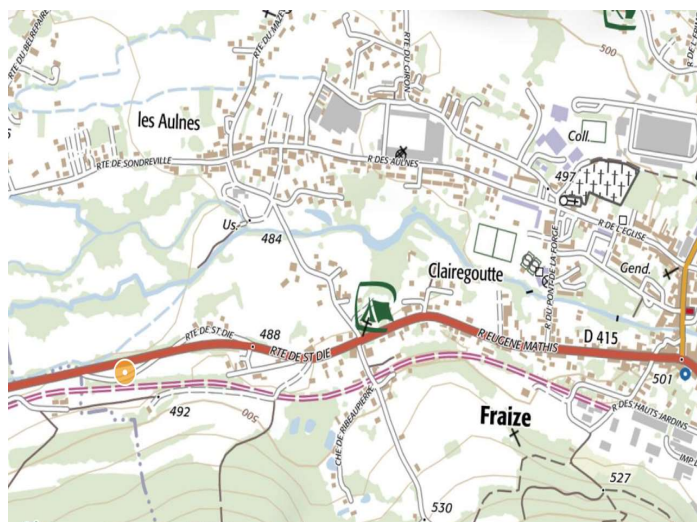
## Emplacement N° 3-1

Commune : Fraize

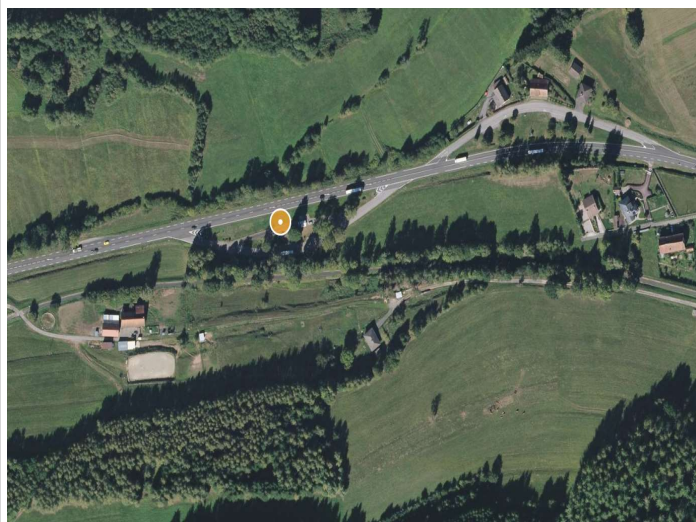
RD: 415

PR: 12+710

### 1 / Localisation



### 2 / Vue en plan



### 3 / Vue de l'emplacement



### 4 / Descriptif

Situation de l'emplacement : Aire de repos

Surface de l'emplacement : 15m<sup>2</sup>

Nature du revêtement : Enrobé

Autre emplacement mis à disposition sur la zone : Oui 1.

Eclairage public :

Oui  Non

Observation(s) :





Unité territoriale : Est

centre d'exploitation de : St Dié des Vosges

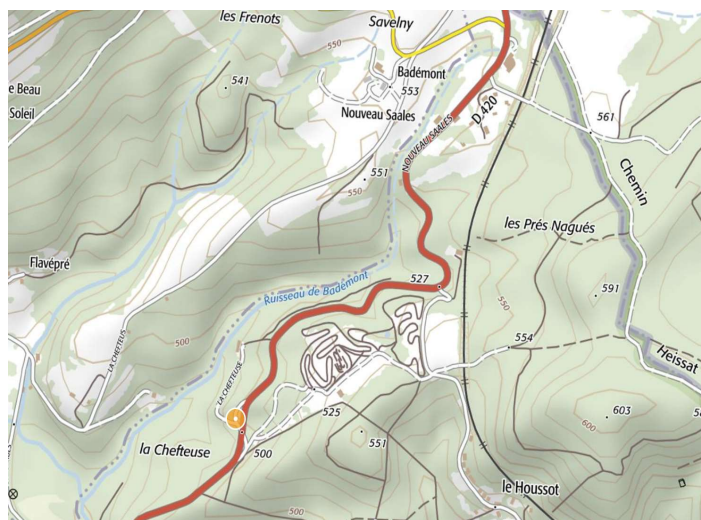
## Emplacement N° 3-2

Commune : Provenchères et Colroy

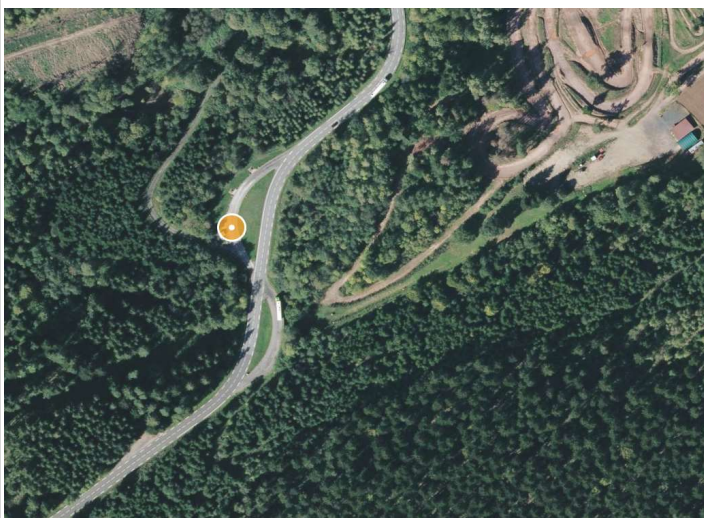
RD: 420

PR: 66+75

### 1 / Localisation



### 2 / Vue en plan



### 3 / Vue de l'emplacement



### 4 / Descriptif

Situation de l'emplacement : Aire de repos

Surface de l'emplacement : 15m<sup>2</sup>

Nature du revêtement : Enrobé

Autre emplacement mis à disposition sur la zone : Oui 1.

Eclairage public :

Oui  Non

Observation(s) :



Unité territoriale : Est

centre d'exploitation de : St Dié des Vosges

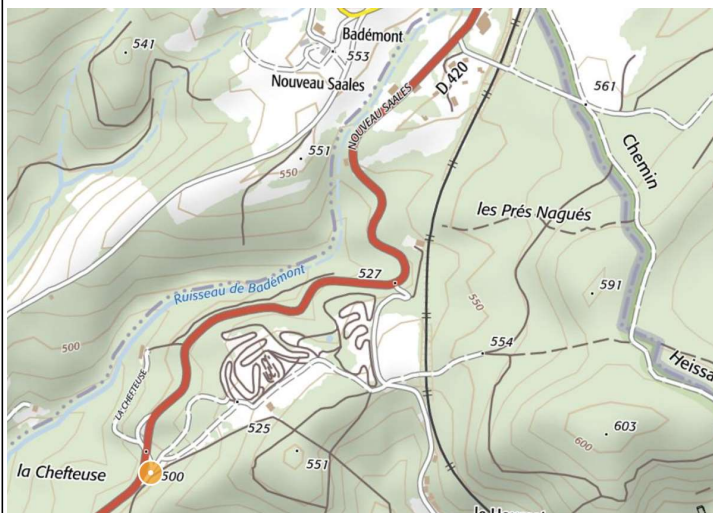
## Emplacement N° 3-3

Commune : Provenchères et Colroy

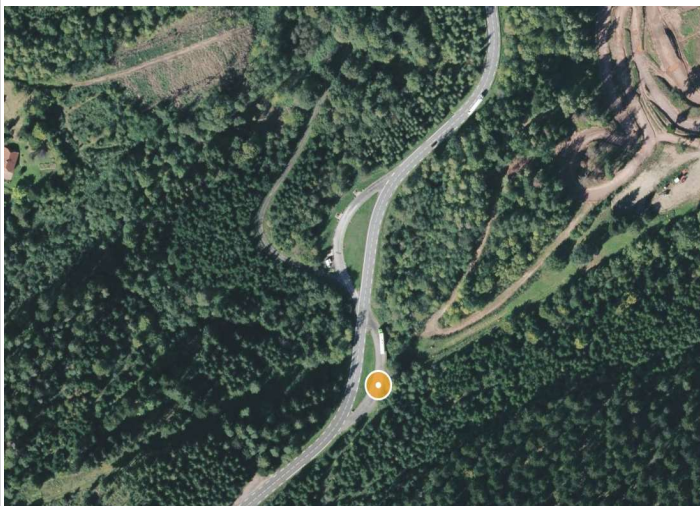
RD: 420

PR: 66+00

### 1 / Localisation



### 2 / Vue en plan



### 3 / Vue de l'emplacement



### 4 / Descriptif

Situation de l'emplacement : Aire de repos

Surface de l'emplacement : 15m<sup>2</sup>

Nature du revêtement : Terre battue

Autre emplacement mis à disposition sur la zone : Non

Eclairage public :

Oui  Non

Observation(s) :





LA VIE EN  
VOSGES  
Le Département

## Fiche d'occupation saisonnière du Domaine Public Départemental

Unité territoriale : Est

centre d'exploitation de : St Dié des Vosges

### Emplacement N° 3-4

Commune : Saint Michel sur Meurthe

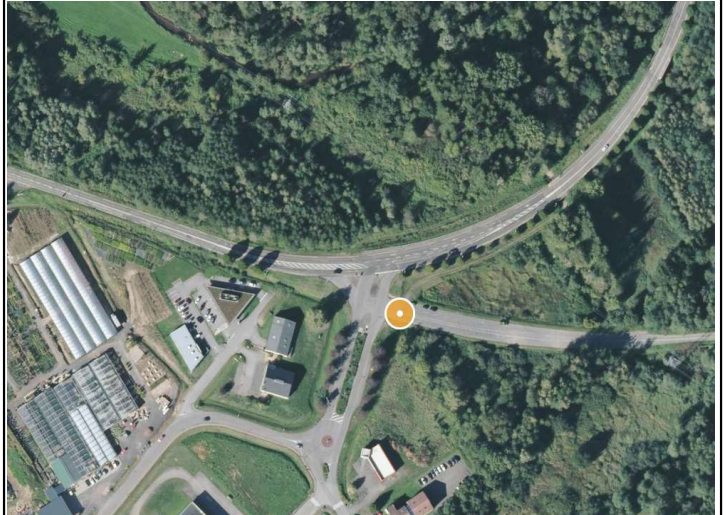
RD: 32

PR: 49+450

#### 1 / Localisation



#### 2 / Vue en plan



#### 3 / Vue de l'emplacement



#### 4 / Descriptif

Situation de l'emplacement : Délaissé

Surface de l'emplacement : 15m<sup>2</sup>

Nature du revêtement : Enrobé

Autre emplacement mis à disposition sur la zone : Oui 1.

Eclairage public :

Oui  Non

Observation(s) :



Unité territoriale : Est

centre d'exploitation de : St Dié des Vosges

## Emplacement N° 3-5

Commune : Saint Michel sur Meurthe

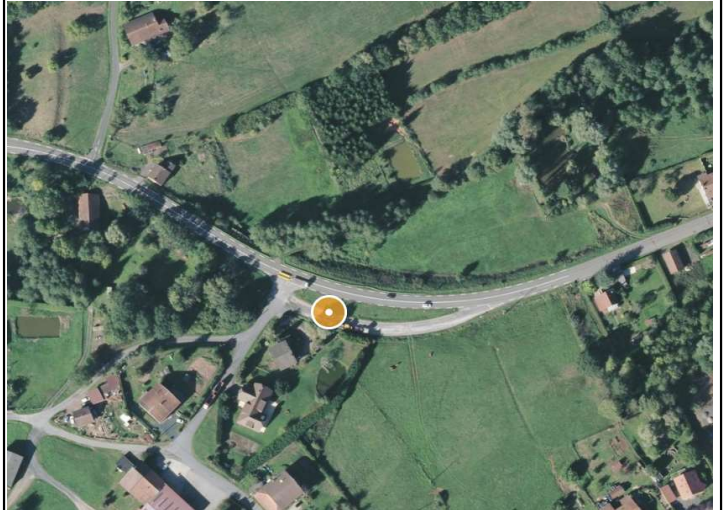
RD: 32

PR: 47+810

### 1 / Localisation



### 2 / Vue en plan



### 3 / Vue de l'emplacement



### 4 / Descriptif

Situation de l'emplacement : Délaissé

Surface de l'emplacement : 15m2

Nature du revêtement : Enrobé

Autre emplacement mis à disposition sur la zone : Oui 1.

Eclairage public :

Oui  Non

Observation(s) :





Unité territoriale : Est

centre d'exploitation de : St Dié des Vosges

## Emplacement N° 3-6

Commune : Anould

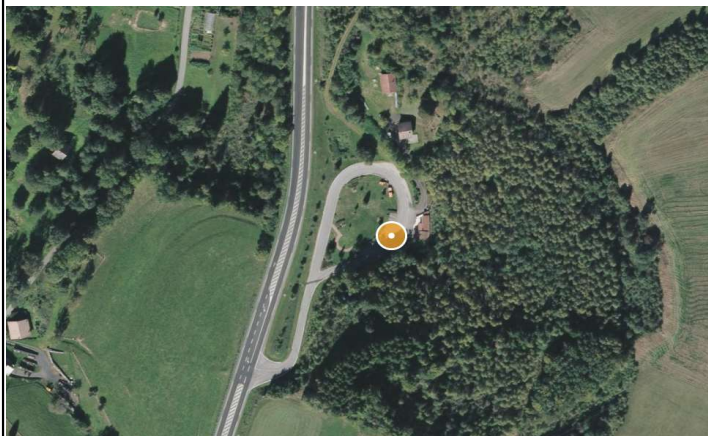
RD: 8

PR: 2+760

### 1 / Localisation



### 2 / Vue en plan



### 3 / Vue de l'emplacement



### 4 / Descriptif

Situation de l'emplacement : Aire de repos

Surface de l'emplacement : 15m<sup>2</sup>

Nature du revêtement : Enrobé

Autre emplacement mis à disposition sur la zone : Oui 1

Eclairage public :

Oui  Non

Observation(s) :



## Fiche d'occupation saisonnière du Domaine Public Départemental

Unité territoriale : Est

centre d'exploitation de : Remiremont

### Emplacement N° 3-7

Commune : Saint etienne les Rmt

RD: 417

PR: 6

#### 1 / Localisation



#### 2 / Vue en plan



#### 3 / Vue de l'emplacement



#### 4 / Descriptif

Situation de l'emplacement : Giratoire Leclerc

Surface de l'emplacement : 15m<sup>2</sup>

Nature du revêtement : Terre battue

Autre emplacement mis à disposition sur la zone : Non

Eclairage public :

Oui  Non

Observation(s) :





LA VIE EN  
VOSGES  
Le Département

## Fiche d'occupation saisonnière du Domaine Public Départemental

Unité territoriale : Est

centre d'exploitation de : Remiremont

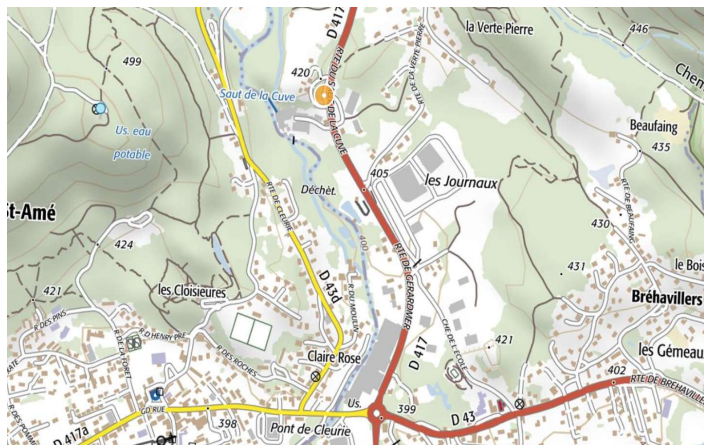
### Emplacement N° 3-8

Commune : Le Syndicat

RD: 417

PR: 12+170

#### 1 / Localisation



#### 2 / Vue en plan



#### 3 / Vue de l'emplacement



#### 4 / Descriptif

Situation de l'emplacement : Aire de repos

Surface de l'emplacement : 15m<sup>2</sup>

Nature du revêtement : Enrobé

Autre emplacement mis à disposition sur la zone : Non

Eclairage public :

Oui  Non

Observation(s) :



Unité territoriale : Est

centre d'exploitation de : Remiremont

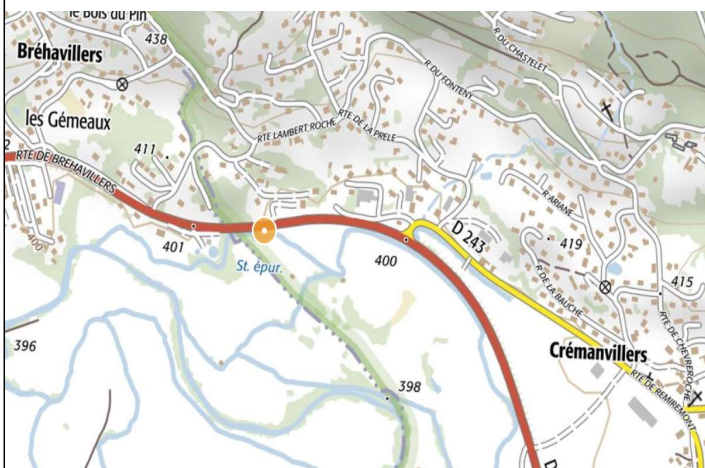
## Emplacement N° 3-9

Commune : Vagney

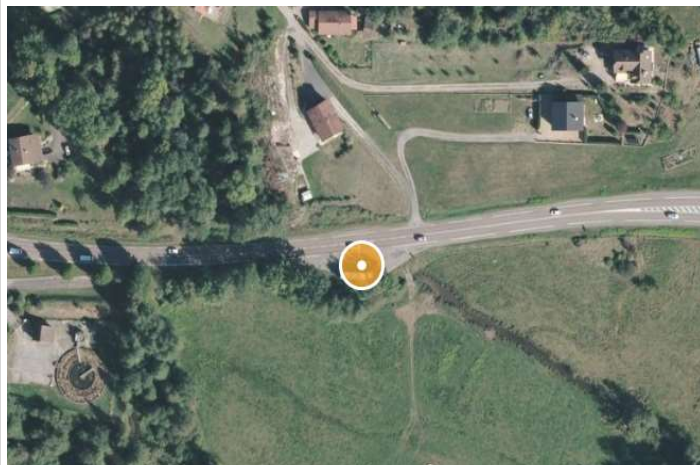
RD: 43

PR: 1+460

### 1 / Localisation



### 2 / Vue en plan



### 3 / Vue de l'emplacement



### 4 / Descriptif

Situation de l'emplacement : Délaissé

Surface de l'emplacement : 15m<sup>2</sup>

Nature du revêtement : Stabilisé

Autre emplacement mis à disposition sur la zone : Non

Eclairage public :

Oui  Non

Observation(s) :





## Fiche d'occupation saisonnière du Domaine Public Départemental

Unité territoriale : Est

centre d'exploitation de : Gérardmer

### Emplacement N° 3-10

Commune : Le Tholy

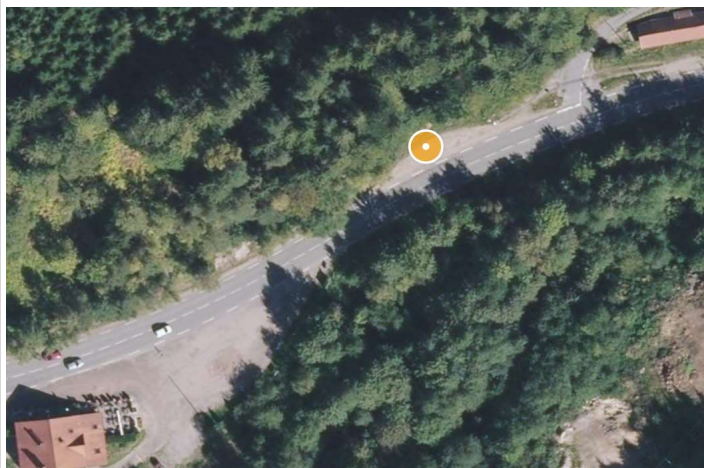
RD: 417

PR: 21+475

#### 1 / Localisation



#### 2 / Vue en plan



#### 3 / Vue de l'emplacement



#### 4 / Descriptif

Situation de l'emplacement : Délaissé

Surface de l'emplacement : 15m<sup>2</sup>

Nature du revêtement : Stabilisé

Autre emplacement mis à disposition sur la zone : Non

Eclairage public :

Oui  Non

Observation(s) :



## Fiche d'occupation saisonnière du Domaine Public Départemental

Unité territoriale : Est

centre d'exploitation de : Gérardmer

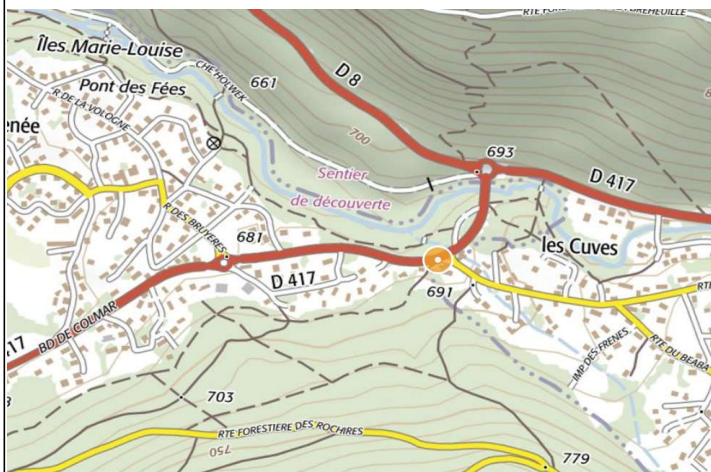
### Emplacement N° 3-11

Commune : Gérardmer

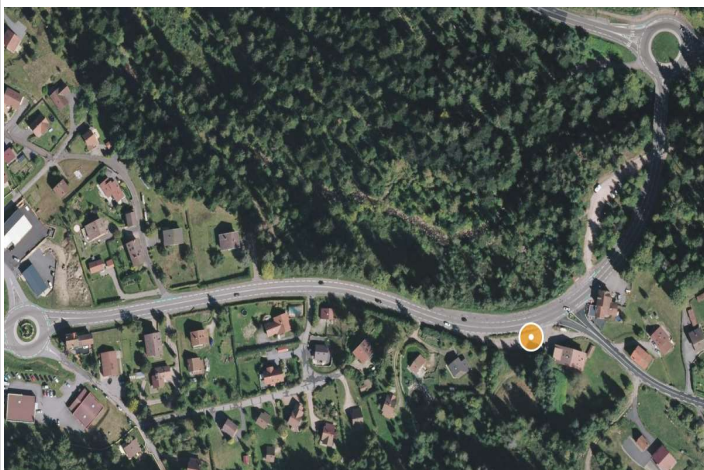
RD: 417

PR: 33+670

#### 1 / Localisation



#### 2 / Vue en plan



#### 3 / Vue de l'emplacement



#### 4 / Descriptif

Situation de l'emplacement : Aire de repos

Surface de l'emplacement : 15 m<sup>2</sup>

Nature du revêtement : Enrobé

Autre emplacement mis à disposition sur la zone : Non

Eclairage public :

Oui  Non

Observation(s) :



## Fiche d'occupation saisonnière du Domaine Public Départemental

Unité territoriale : Est

centre d'exploitation de : Saint Dié

### Emplacement N° 3-12

Commune : Remomeix

RD: 58D

PR: ZA Remomeix

#### 1 / Localisation



#### 2 / Vue en plan



#### 3 / Vue de l'emplacement



#### 4 / Descriptif

Situation de l'emplacement : Aire de repos

Surface de l'emplacement : 15 m<sup>2</sup>

Nature du revêtement : Enrobé

Autre emplacement mis à disposition sur la zone : Non

Eclairage public :

Oui  Non

Observation(s) :

## Fiche d'occupation saisonnière du Domaine Public Départemental

Unité territoriale : Est

centre d'exploitation de : Gérardmer

### Emplacement N° 3-13

Commune : Le Tholy

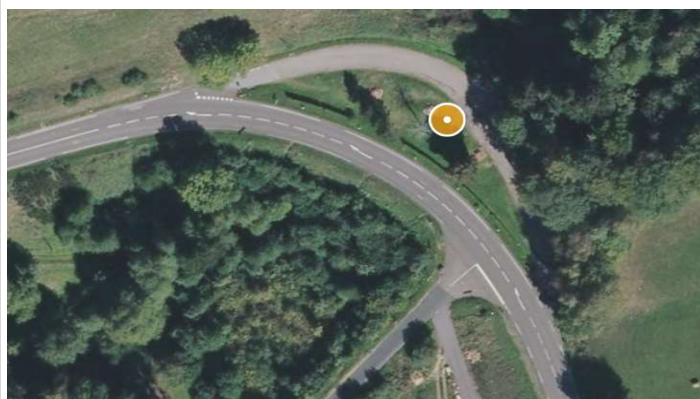
RD: 11

PR: 24+335

#### 1 / Localisation



#### 2 / Vue en plan



#### 3 / Vue de l'emplacement



#### 4 / Descriptif

Situation de l'emplacement : Aire de repos

Surface de l'emplacement : 15 m<sup>2</sup>

Nature du revêtement : Enrobé

Autre emplacement mis à disposition sur la zone : Non

Eclairage public :

Oui  Non

Observation(s) :



## Fiche d'occupation saisonnière du Domaine Public Départemental

Unité territoriale : Est

centre d'exploitation de : Saint Dié

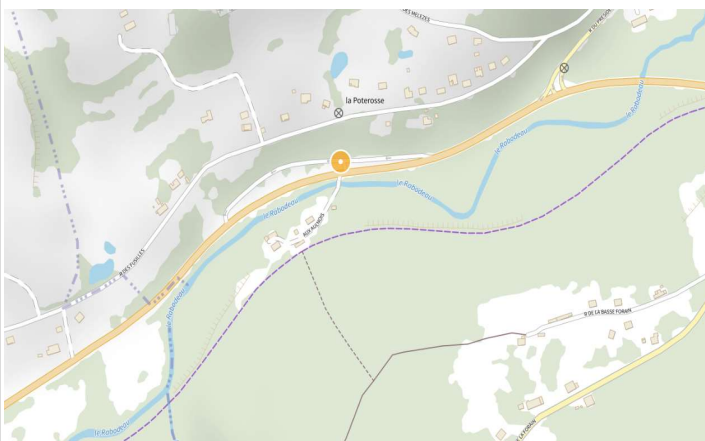
### Emplacement N° 3-14

Commune : Senones

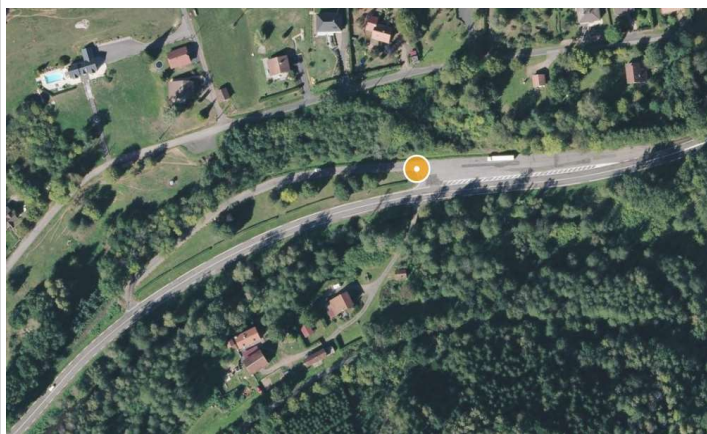
RD: 424

PR: 15+165

#### 1 / Localisation



#### 2 / Vue en plan



#### 3 / Vue de l'emplacement



#### 4 / Descriptif

Situation de l'emplacement : Aire de repos

Surface de l'emplacement : 15 m<sup>2</sup>

Nature du revêtement : Enrobé

Autre emplacement mis à disposition sur la zone : Non

Eclairage public :

Oui  Non

Observation(s) :