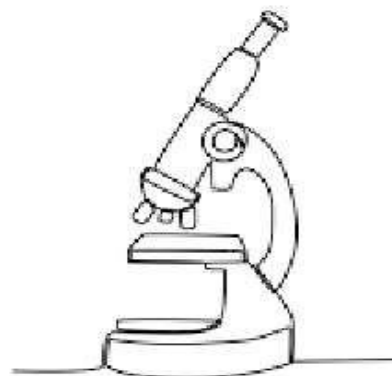




ANALYSES ET ACTES DU LABORATOIRE DEPARTEMENTAL VETERINAIRE ET ALIMENTAIRE DES VOSGES SANTÉ ANIMALE



Accréditation N°1-1520
Portée disponible sur www.cofrac.fr

LDVA88 - 48 rue de la Bazaine – BP 1027 – 88050 EPINAL Cedex 09

PRESTATIONS SEROLOGIE

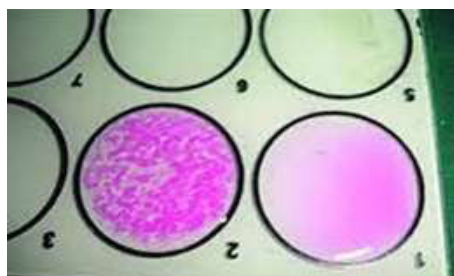
PATHOLOGIE	ESPECE	METHODE	REFERENCE METHODE	individuel/ mélange	prélèvement
BRUCELLOSE	B.O.C	EAT *	NF U47-003	ind	tube sec
	B.O.C	RFC **	NF U47-004	ind	tube sec
	B	ELISA *	Protocole IDEXX	ind ou mel	tube sec
LEUCOSE BOVINE	B	ELISA *	Protocole IDEXX	ind / mel	tube sec
IBR AC totaux	B	ELISA *	Protocole IDEXX	ind / mel	tube sec
		ELISA	Protocole IDEXX	mel	Lait de tank
IBR gB	B	ELISA *	Protocole IDEXX	ind	tube sec
IBR gE	B	ELISA	Protocole IDEXX	Ind	tube sec
BVD Anticorps	B.O.C	ELISA *	Protocole IDVet	Ind prophylaxie	tube sec
	B.O.C	ELISA *	Protocole IDVet	Ind autres contextes	tube sec
	B.O.C	ELISA	Protocole IDVet	Etude GDS et Prophylaxie Mel 10	tube sec
	B.O.C	ELISA	Protocole IDVet	ind / mel	Lait/lait de tank
F.C.O.	B.O.C	ELISA *	Protocole IDVet	ind	tube sec
FIÈVRE Q	B.O.C	ELISA	Protocole IDVet	ind	tube sec
CHLAMYDIOSE	B.O.C	ELISA	Protocole IDVet	ind	tube sec
NEOSPOROSE	B.O.C	ELISA	Protocole IDVet	ind	tube sec
PARATUBERCULOSE	B.O.C	ELISA *	Protocole IDVet	ind	tube sec

Abréviations : B = Bovin. O = Ovin. C = Caprin. B.O.C = Bovin. Ovin. Caprin. EAT = Epreuve à l'Antigène Tamponné.

RFC = Réaction Fixation du Complément

** le Laboratoire sous-traite cette analyse auprès d'un laboratoire accrédité

* Le laboratoire est accrédité par le COFRAC pour cette analyse



PRESTATIONS SEROLOGIE

PATHOLOGIE	ESPECE	METHODE	REFERENCE METHODE	individuel/ mélange	prélèvement
FASCIULOSE	B.O	ELISA	Protocole IDEXX	ind ou mel	tube sec
	B	ELISA	Protocole IDEXX	mel	Lait de tank
HYPODERMOSE	B	ELISA *	Protocole IDVet	ind ou mel	tube sec
TOXOPLASMOSE	B.O.C	ELISA	Protocole IDVet	ind	tube sec
BHV4	B	ELISA	Protocole IDVet	ind	tube sec
ELISA Anti Ostertagia	B	ELISA	Protocole Svanova	mel	lait de tank
Dosage de pepsinogène sérique	B	ELISA	Méthode interne	ind	tube sec
BESNOITIOSE	B	ELISA	Protocole IDVet	ind	tube sec
				mel	tube sec
Diagnostic de Gestation (>27j)	B. O. C	ELISA	Protocole IDEXX	ind	tube sec
Schmallenberg	B.O.C	ELISA	Protocole IDVet	ind	tube sec
MISE EN SEROTHEQUE					
REPRISE SEROTHEQUE					

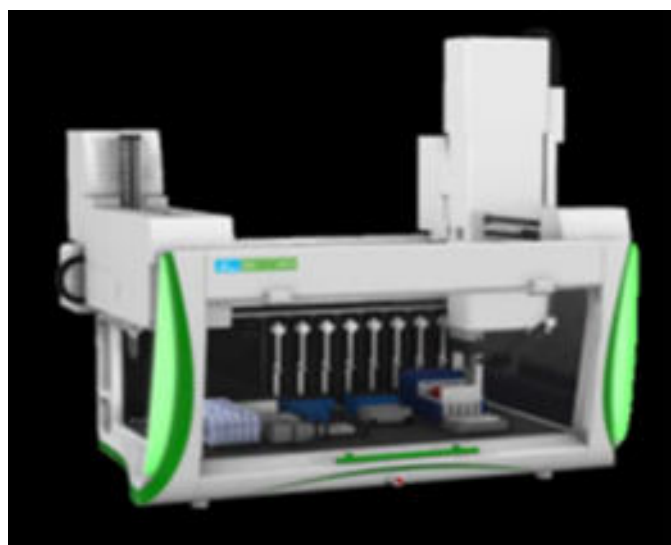
* Le laboratoire est accrédité par le COFRAC pour cette analyse

Abréviations :

B = Bovin. O = Ovin. C = Caprin. B.O.C = Bovin. Ovin. Caprin.

RFC = Réaction Fixation du Complément. EAT = Epreuve à l'Antigène Tamponné

**Remarque : les analyses demandées en urgence feront l'objet d'une facturation double.
Tous les tarifs dégressifs s'appliquent uniquement dans le cadre d'un même dossier, correspondant à une seule et même demande du vétérinaire ou du GDS.**



PRESTATIONS BACTERIOLOGIE

PARASITOLOGIE : Toutes espèces animales

Recherche parasitologique sur fèces d'animaux de compagnie :

Examen microscopique, recherche amidon, myofibrilles et recherche Giardia

Recherche de Giardia sur fèces d'animaux d'élevage:

Examen microscopique

Recherche parasitologique sur fèces d'animaux d'élevage :

Examen microscopique

Recherche de larves de Dictyocaulus sur fèces d'animaux d'élevage

Méthode de Mc Kenna

GALE : recherche des acariens cutanés, tous animaux

Prélèvement cutané jusqu'à rosée sanguine

Nosébose (quantitative)

Acariose

Acariose et Nosébose

Varroase

Loques

Acariose + Nosébose + Varroase + Loques

MYCOLOGIE : Toutes espèces animales

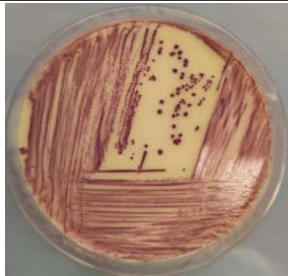
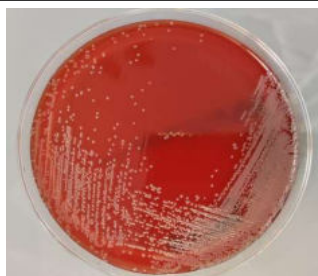
Recherche de levures/champignons/dermatophytes et identification

Tous prélèvements

Pour le diagnostic de teigne: prélèvement de poils par épilation en périphérie des lésions



PRESTATIONS BACTERIOLOGIE



BACTERIOLOGIE : Toutes espèces animales

Recherche bactériologique : LAIT et URINES

Mise en culture sur milieu gélosé

Recherche bactériologique : Toutes origines

Mise en culture sur milieu gélosé

Recherche de Salmonelles : Fèces tous animaux

Mise en culture sur milieu gélosé

Recherche des E. coli entéropathogènes: Fèces veau

Mise en culture
Serotypage

Enterotoxémie : Intestin ligaturé

Dénombrement des anaérobies

Identification

Identification manuelle des germes retrouvés en culture (galeries Api®)

Antibiogramme

Méthode des disques

Examen cytbactériologique urinaire

Bandelette urinaire et recherche de cristaux

Sous-traitance Sérotypage Salmonelle

Envoi à l'ANSES

AUTOPSIE

Autopsie niveau 1:

lapin, volaille, oiseaux, ...

Autopsie niveau 2

agneau, chien, chat, ...

Autopsie niveau 3

veau, brebis chèvre, ...

Autopsie dans le cadre du RESEAU SAGIR:

Petit animal de moins de 30 kg
Animal moyen de plus de 30 kg

Frais d'enlèvement équarrissage:

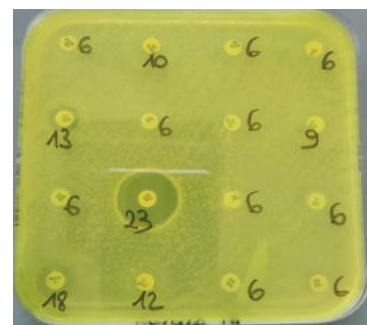
Animaux domestiques et particuliers

Lapins, volailles, oiseaux

Chats / Chiens <10kg

Chiens 10-30 kg

Chiens >30kg



PRESTATIONS BACTERIOLOGIE

COLORATIONS

Coloration de Gram

Indication de présence de germes sans ensemencement ni identification

Coloration de Ziehl

Recherche Bacille acido alcoolo résistant (de type Paratuberculose)

Coloration de Heine:

Recherche des Cryptosporidies

VIROLOGIE

Recherche virologique par méthode ELISA (protocole IDEXX) sur fèces de veau

Recherche de Rotavirus

Recherche de Coronavirus

Recherche d'E coli K 99

Recherche virologique complète

Rota/coronavirus/K99/recherche de cryptosporidies

AUTRES

Recherche de larve de trichines par digestion artificielle sur mélange d'échantillons de porcs ou sangliers

Selon méthode de référence NF EN ISO 18743

* Le laboratoire est accrédité par le COFRAC pour cette analyse*

Remarque : les analyses demandées en urgence feront l'objet d'une facturation double.

Tous les tarifs dégressifs s'appliquent uniquement dans le cadre d'un même dossier, correspondant à une seule et même demande du vétérinaire ou du GDS.



PRESTATIONS PCR					
PATHOLOGIE	ESPECE	METHODE	REFERENCE METHODE	individuel/ mélange	Prélèvement
BVD	B.O	RT-PCR*	Protocole Life Technologies	Mél de 20	Tube sec
		RT-PCR*	Protocole Life Technologies	Mél de 5	Tube sec
		RT-PCR*	Protocole Life Technologies	ind	Tube sec
		RT-PCR*	Protocole Life Technologies	Mél de 20 intercheptel	Tube sec Contôle introduction
		RT-PCR	Protocole Life Technologies	Mél de 10 intercheptel	Cartilage PCRI GDS88
	B	RT-PCR*	Protocole Life Technologies	Mél de 20 intercheptel	Tube sec Rattrapage prophylaxie
FCO Groupe	B.O	PCR*	Protocole Life Technologies	ind	EDTA
FCO ST 4 FCO ST 8	B.O	PCR	Protocole Life Technologies	ind	EDTA
Paratuberculose	B.O.C	PCR	Protocole Life Technologies	ind	Fécès
	B.O.C	PCR	Protocole Life Technologies	Mél de 5	Fécès
	B.O.C	PCR	Protocole Life Technologies	ind	Prélèvements environnementaux

* Le laboratoire est accrédité par le COFRAC pour cette analyse



PRESTATIONS PCR

PATHOLOGIE	ESPECE	METHODE	REFERENCE METHODE	individuel/ mélange	Prélèvement
Fièvre Q	B.O	PCR	Protocole Life Technologies	ind	Ecouvillon vaginal Liquide stomacal avorton (Placenta) Feces
					Lait
RSV	B.O	PCR	Protocole Life Technologies	ind	Poumons, écouvillon, ATT, LBA
PI3	B.O	PCR	Protocole Life Technologies	ind	Poumons, écouvillon, ATT, LBA
Coronavirus	B.O	PCR	Protocole Life Technologies	ind	Poumons, écouvillon, ATT, LBA
Mycoplasma bovis	B.O	PCR	Protocole Life Technologies	ind	Synovie, ATT, LBA, lait, poumons
Histophilus somni	B.O	PCR	Protocole Life Technologies	ind	Synovie, ATT, LBA, lait, poumons
Pasteurella multocida	B.O	PCR	Protocole Life Technologies	ind	Poumons, écouvillon, ATT, LBA
Manhemmia haemolytica	B.O	PCR	Protocole Life Technologies	ind	Poumons, écouvillon, ATT, LBA

PACK PCR

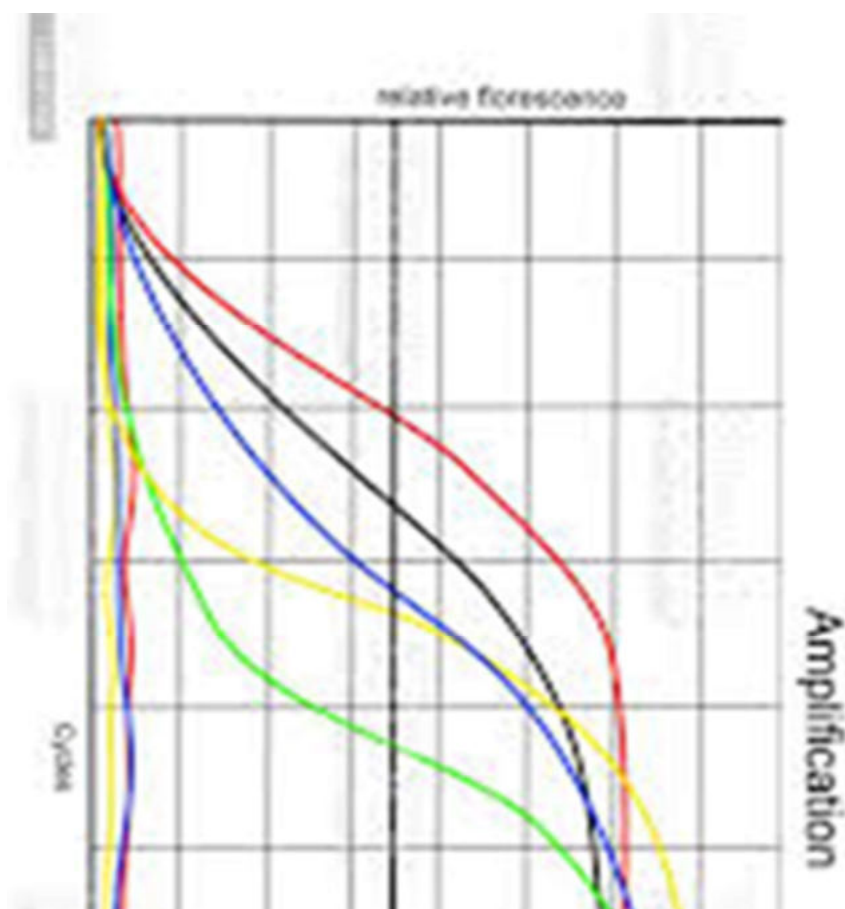
Pack respiratoire RSV, Pi3, Coronavirus, Mycoplasma bovis, Histophilus somni, Pasteurella multocida, Manhemmia haemolytica, Coronavirus	B.O	PCR	Protocole Life Technologies	ind	Poumons, écouvillon, ATT, LBA
Pack environnemental Paratuberculose, FQ	B.O.C	PCR	Protocole Life Technologies	ind	Fecès

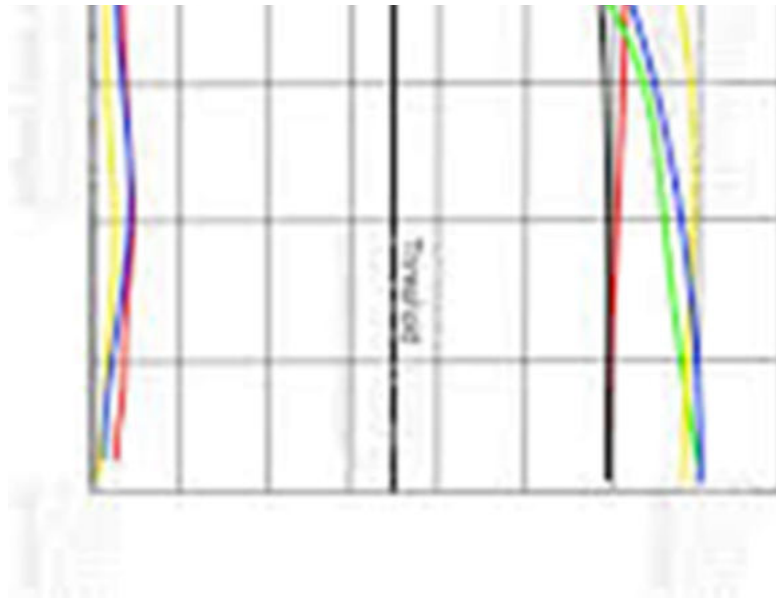
Pack Avortement Multiplex Fièvre Q, Chlamydia spp, Leptospiroses, Listeria monocytogenes, Campylobacter, Anaplasma phagocytophilum, Brucella spp, Salmonella spp, Néosporose, Toxoplasmose	B.O	PCR HRM	Protocole IDVet	ind	Ecouvillon endocervical, écouvillon cotylédon ou de liquide stomacal avorton + Encéphale
--	-----	---------	-----------------	-----	---

Abréviations :

B = Bovin. C = Caprin. B.O.C = Bovin. Ovin. Caprin. O = Ovin.

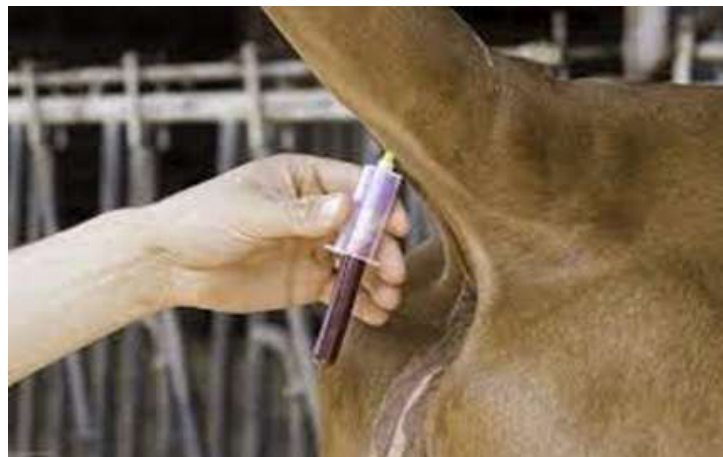
Remarque : les analyses demandées en urgence feront l'objet d'une facturation double, en dehors des forfaits avortement et respiratoires qui eux feront l'objet d'une majoration de 50 €. Tous les tarifs dégressifs s'appliquent uniquement dans le cadre d'un même dossier, correspondant à une seule et même demande du vétérinaire ou du GDS.





MATERIEL DE PROPHYLAXIE

Matériel	Unité de vente /Conditionnement
Aiguille stérile BD Vacutainer 25mm 12/10	Bte de 100
Corps de prélèvement BD Vacutainer blanc	1
Tube BD Vacutainer en verre bouchon silicone rouge	Bte de 100
Portoir plastique thermoformé pour 10 tubes	10
Flacon stérile 40 mL	10
Flacon stérile 180 mL	10
Kit pour prélèvement avortement	1



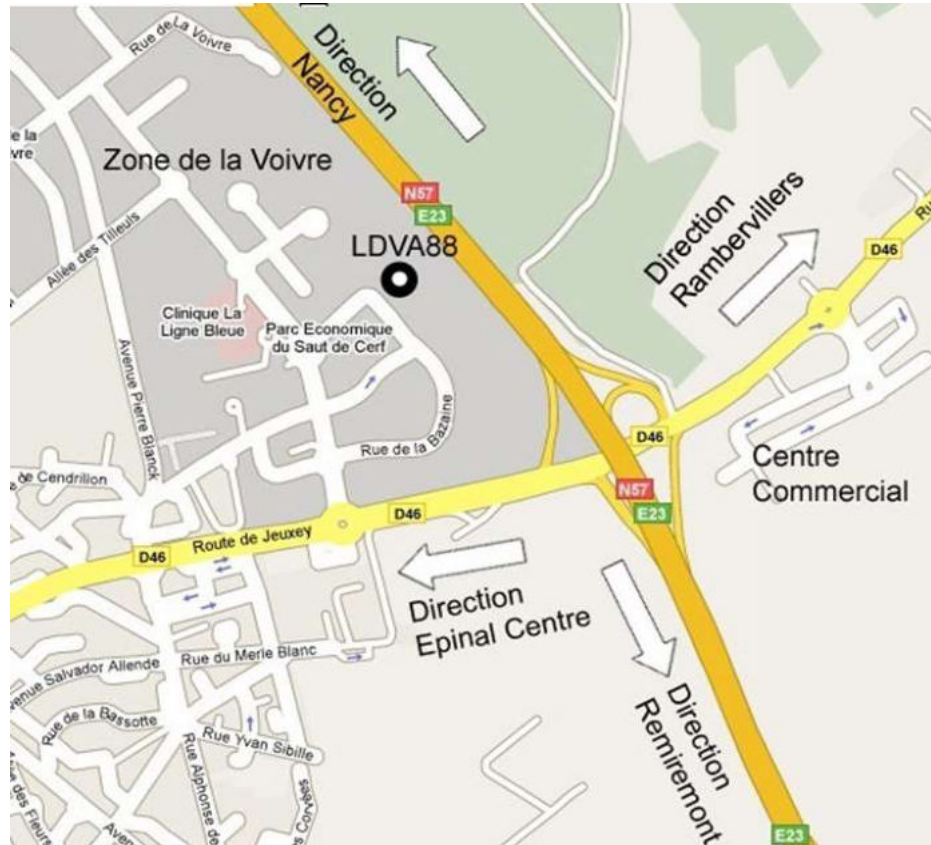
PRESTATIONS ANNEXES

Prestations	Remarques	
Frais de gestion	A chaque dossier par secteur	
Frais de gestion « Annule et remplace »	En cas d'erreur d'un correspondant sur la demande d'analyse nécessitant la correction du rapport d'analyse	
Sous-traitance (envoi vers d'autres laboratoires)	Conditionnement	Colis normal
		Colis isotherme
		Colis matière infectieuse
	Frais d'envoi (colissimo. chronopost selon urgence)	

COLLECTE DES PRELEVEMENTS

Type de déplacement	
Collecte prélèvements (cabinets vétérinaires)	Tournée de collecte
	A la demande





Laboratoire Départemental Vétérinaire et Alimentaire des Vosges

Parc économique du Saut-le-Cerf
48 rue de la Bazaine
BP1027
88050 EPINAL Cedex 09

Tél. : 03.29.38.21.40 - Fax. : 03.29.38.21.49

Courriel : labo@vosges.fr - www.labo.vosges.fr

Horaires d'ouverture : 8h-12h30 13h30-17h du lundi au vendredi